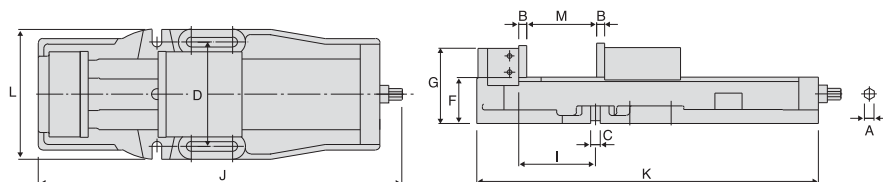
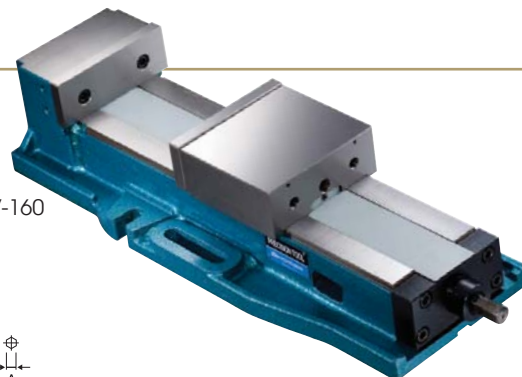


NOUS VOUS PRÉSENTONS LES SYSTÈMES DE SERRAGE

HOMGE

Étau de précision standard à angle fixe (Ouverture élargie)

- ▶ Matériau: fonte ductile FCD 60; dureté 50 Rockwell "C"
- ▶ Vis-mère de serrage standard
- ▶ Conception d'ouverture élargie permettant une ouverture des mâchoires de 340mm pour HEAV-160 et de 425mm for HEAV-200
- ▶ Grâce au montage externe des mâchoires, la capacité de blocage est de 480mm pour HEAV-160 et de 580mm pour HEAV-200



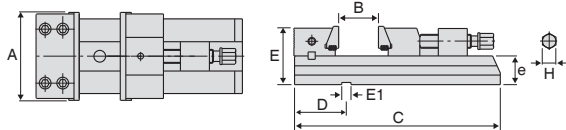
Les dimensions sont fournies en mm

Modèle	A	B	C	D	F	G	I	J	K	L	M	M1	Poids (kg)	Code	Prix
HEAV-160	19	15	18	192	85 ±0.01	140	141±0.01	683	628	240	0-340	140-480	50	277014	\$ 1,352.00
HEAV-200	19	18	18	240	100 ±0.01	160	190±0.01	775	720	280	0-425	155-580	95	277016	1,955.00

Étau de précision à action rapide

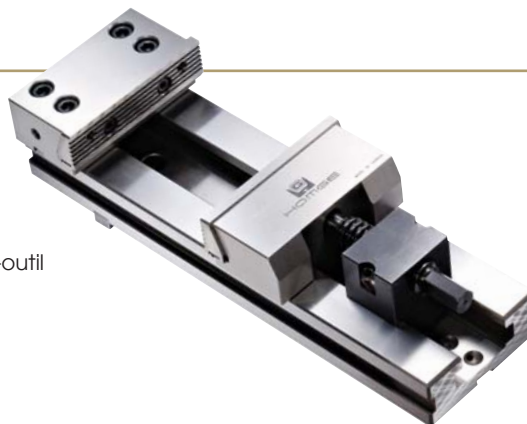
- ▶ Conception avec écrou six pans à serrage instantané pour un réglage rapide lors du serrage de pièces de différentes longueurs
- ▶ Mâchoire mobile de courte longueur pour une capacité d'ouverture maximum
- ▶ Mâchoires effilées pour une force de serrage plus stable
- ▶ Construction en acier à 100% offrant une meilleure résistance et une rétention de plus grande précision
- ▶ Étau compact permettant une capacité de blocage maximum sur la machine-outil

ACCESSOIRES STANDARD: 2 cales d'alignement, 4 serres



Les dimensions sont fournies en mm

Modèle	A	B	D	E	E1	e	C	H	Force de serrage	Poids (kg)	Code	Prix
HG-100	100	100	73 ±0.02	68	14	37 ±0.01	250	12	2 Tons	8	277030	\$ 1,220.00
HG-150A	150	150	88 ±0.02	95	18	48 ±0.01	350	23	4 Tons	23	277032	1,340.00
HG-150B	150	200	88 ±0.02	95	18	48 ±0.01	400	23	4 Tons	25	277034	1,380.00
HG-150D	150	300	88 ±0.02	95	18	48 ±0.01	500	23	4 Tons	29	277036	1,860.00
HG-200A	205	200	85 ±0.02	126	18	63 ±0.01	470	26	5 Tons	55	277038	1,960.00
HG-200C	205	300	85 ±0.02	126	18	63 ±0.01	570	26	5 Tons	73	277040	2,190.00

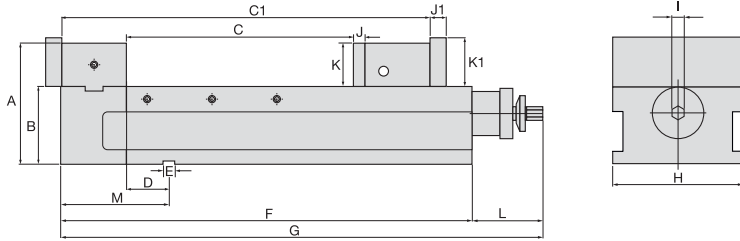


DISTRIBUÉ PAR:

Disponible en exclusivité chez KAR au Canada 🇨🇦

Étau CNC super multi-puissance

- ▶ Matériau: fonte ductile FCD 60; dureté 50 Rockwell "C"
- ▶ De courte longueur avec ouverture large de mâchoires
- ▶ Précision et reproductibilité extrêmement élevées
- ▶ La conception spéciale multi-puissance accroît la force de serrage jusqu'à concurrence de 8,000kg



Les dimensions sont fournies en mm

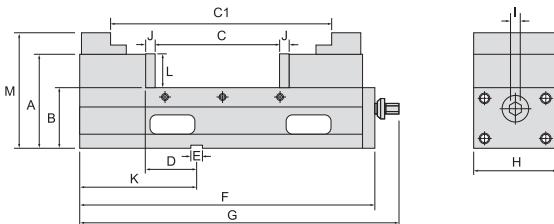
Modèle	A	B	C	C1	D	E	F	G	H	I	J	J1	K	K1	L	M	Force de serrage max. (kg)	Poids (kg)	Code	Prix
HPAQ-160	168	115 ±0.01	0-300	195-490	57 ±0.02	18	560	677	160	19	15	21	53	63	117	145	8,000	73	277000	\$ 2,486.00
HPAQ-200	187	120 ±0.01	0-350	220-570	66 ±0.02	18	637	754	200	19	18	25	66	75	117	168	8,000	120	277002	3,293.00



ACCESSOIRES STANDARD: 2 cales d'alignement, 4 serres

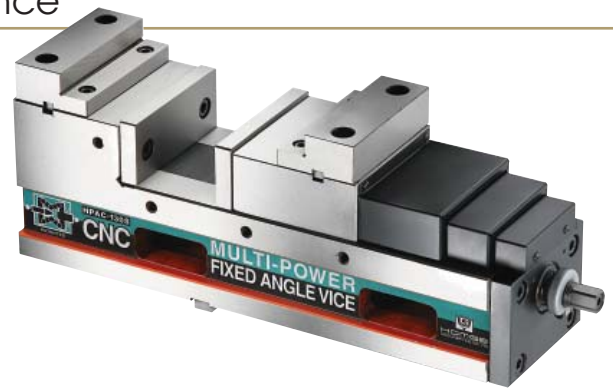
Étau de précision CNC à angle fixe multi-puissance

- ▶ Matériau: fonte ductile FCD 60; dureté 50 Rockwell "C"
- ▶ Montage à l'horizontale ou à la verticale
- ▶ De courte longueur avec ouverture large de mâchoires
- ▶ Précision et reproductibilité extrêmement élevées
- ▶ La conception spéciale multi-puissance accroît la force de serrage jusqu'à concurrence de 8,000kg



Les dimensions sont fournies en mm

Modèle	A	B	C	C1	D	E	F	G	H	I	J	K	L	M	Force de serrage max. (kg)	Poids (kg)	Code	Prix
HPAC-160S	160	105 ±0.01	0-250	190-430	80 ±0.02	18	532	580	160	19	15	183	58	196	8,000	64	277005	\$ 3,067.00



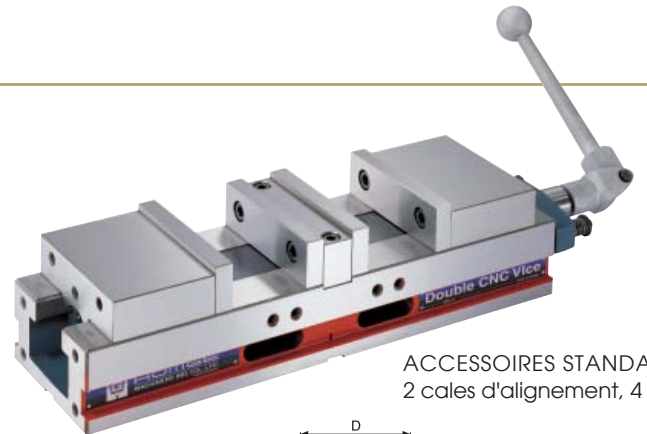
ACCESSOIRES STANDARD: 2 cales d'alignement, 4 serres

Étau de précision CNC double

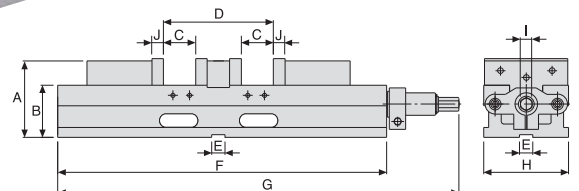
- ▶ Matériau: fonte ductile FCD 55; dureté 50 Rockwell "C"
- ▶ Augmente la capacité de blocage pour les centres d'usinage CNC grâce à la capacité de maintien de deux pièces de dimensions différentes (différence maximum d'ouverture: 70mm)
- ▶ Design compact permettant le montage de plusieurs étaux sur la table de machine-outil
- ▶ Possibilité de retirer la mâchoire centrale pour maintenir des pièces de plus grandes dimensions
- ▶ Auto-centrage de l'étau lors du retrait de la mâchoire centrale
- ▶ Un dispositif spécial à ressort offre une capacité additionnelle jusqu'à concurrence de 5mm relativement à la dimension des pièces et permet un positionnement et un serrage rapides

Les dimensions sont fournies en mm

Modèle	A	B	C	D	E	F	G	H	I	J	Poids (kg)	Code	Prix
HDL-4po.	92	63 ±0.01	74	200	18	395	480	104	14	14	20	277008	\$ 1,925.00
HDL-6po.	118	80 ±0.01	100	270	18	517	615	154	19	18	46	277010	2,140.00

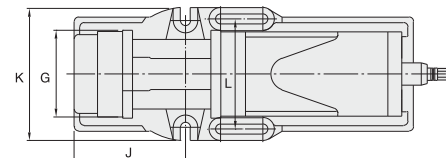
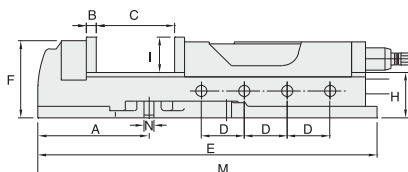
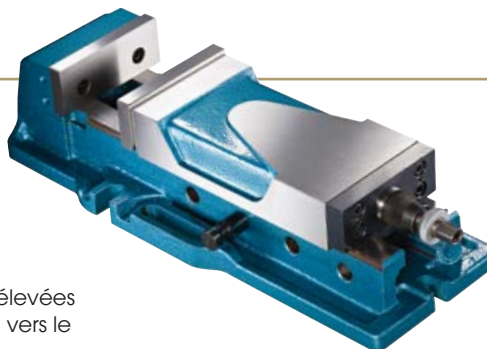


ACCESSOIRES STANDARD:
2 cales d'alignement, 4 serres



Étau à ouverture super à action rapide

- ▶ Matériau: fonte ductile FCD 60; dureté 50 Rockwell "C"
- ▶ Système multi-puissance breveté offrant une force de serrage extrêmement élevée de 0-4,500 kg
- ▶ Pression de serrage uniforme
- ▶ Élimine tous les problèmes liés aux fuites et à l'entretien associés aux étaux hydrauliques
- ▶ Plus compact que les étaux hydrauliques
- ▶ Construction monobloc du corps pour une rigidité et une précision élevées
- ▶ Mécanisme de blocage à angle permettant d'exercer une pression vers le bas sur la mâchoire afin d'assurer une force de serrage parallèle
- ▶ Les deux surfaces des glissières sont thermotraitées pour la durabilité
- ▶ Capacité d'ouverture large jusqu'à concurrence de 300mm



Les dimensions sont fournies en mm

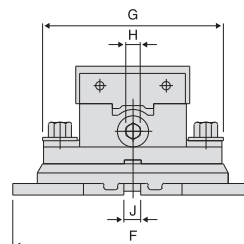
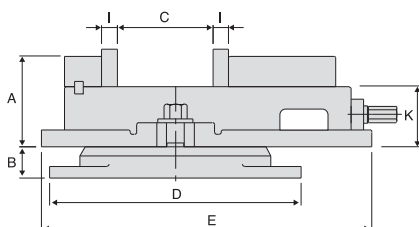
Modèle	A	B	C	D	E	F	G	H	I	J	K	L	M	N	Poids (kg)	Code	Prix
HSAC-160	200	15	300	77	610	139	158	82	63	200	240	190	915	18	58	277011	\$ 1,610.00

Étau de précision - blocage à angle (angle-lock)

- ▶ Matériau: fonte ductile FCD 55; dureté 45 Rockwell "C"
- ▶ Deux vis de réglage dans la mâchoire fixe pour s'assurer que les mâchoires ne culbutent pas vers l'arrière lorsqu'une force de serrage élevée est exercée
- ▶ Couvercle de vis-mère en fer pour protéger l'intérieur de l'étau contre les matières contaminantes
- ▶ Les deux surfaces des glissières sont thermotraitées pour la durabilité
- ▶ Mécanisme de blocage à angle permettant d'exercer une pression vers le bas sur la mâchoire afin d'assurer une force de serrage parallèle
- ▶ Le collet de butée du roulement à aiguilles empêche la friction et augmente la pression de serrage de 80%



Modèle HAV



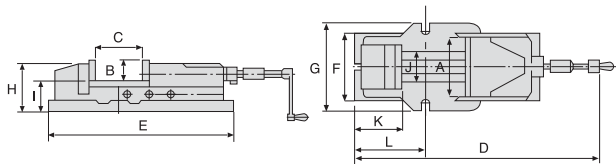
Modèle SUPER OPEN 6po. x 8po.

Modèle	Capacité de serrage (mm/po.)	Capacité de serrage (mm/po.)	Capacité de serrage (mm/po.)	Capacité de serrage (mm/po.)
HAV-4po.	107/4.09	154/6.06	220/8.66	271/10.67
HAV-5po.	110/4.33	163/6.42	249/9.80	304/11.97
HAV-8po.	198/7.80	264/10.39	402/15.83	476/18.74
HAV-12po.	320/12.60	400/15.75	480/18.90	560/22.05
SUPER OPEN-6po. x 8po.	190/7.48	263/10.35	349/13.74	413/16.26

Modèle	A (mm/po.)	B (mm/po.)	C (mm/po.)	D (mm/po.)	E (mm/po.)	F (mm/po.)	G (mm/po.)	H (mm/po.)	I (mm/po.)	J (mm/po.)	K (mm/po.)	Poids (kg)	Code	Prix
HAV-4po.	87/3.43	30/1.18	107/4.09	242/9.53	318/12.52	230/9.06	172/6.77	14/0.55	15/0.59	16/0.63	58/2.28	20	277020	\$ 660.00
HAV-5po.	98/3.86	32/1.26	110/4.33	280/11.02	355/13.98	256/10.00	210/8.27	15/0.59	15/0.59	16/0.63	66/2.60	29	277022	740.00
HAV-8po.	136/5.35	55/2.17	198/7.80	422/16.61	555/21.85	380/14.96	305/12.00	19/0.75	24/0.94	18/0.71	84/3.31	80	277024	1,580.00
HAV-12po.	219/8.62	-	320/12.60	-	738/29.06	-	408/16.06	19/0.75	24/0.94	-	102/4.02	125	277026	2,590.00
SUPER OPEN-6po. x 8po.	114/4.49	42/1.65	198/7.80	336/13.23	433/17.05	300/11.81	238/9.37	19/0.75	18/0.71	18/0.71	75/2.95	50	277027	790.00

Étau à machine hydraulique

- ▶ Conçu avec un cylindre hydraulique qui amortit les vibrations de coupe et qui améliore la précision d'usinage tout en conservant une force de serrage élevée
- ▶ Corps de l'étau fabriqué à partir de fonte à résistance élevée à la traction et glissières trempées et rectifiées pour assurer rigidité, durabilité et déformation minimale
- ▶ Mâchoires rectifiées avec précision et fabriquées à partir d'acier allié spécial et trempé

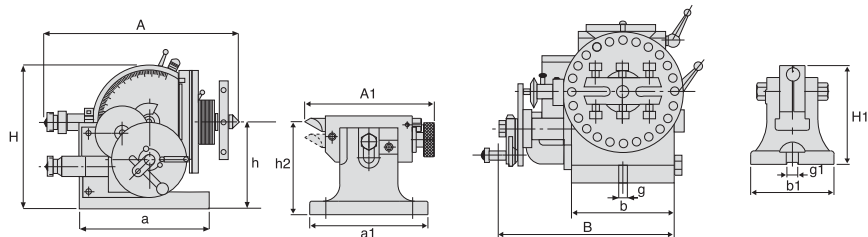
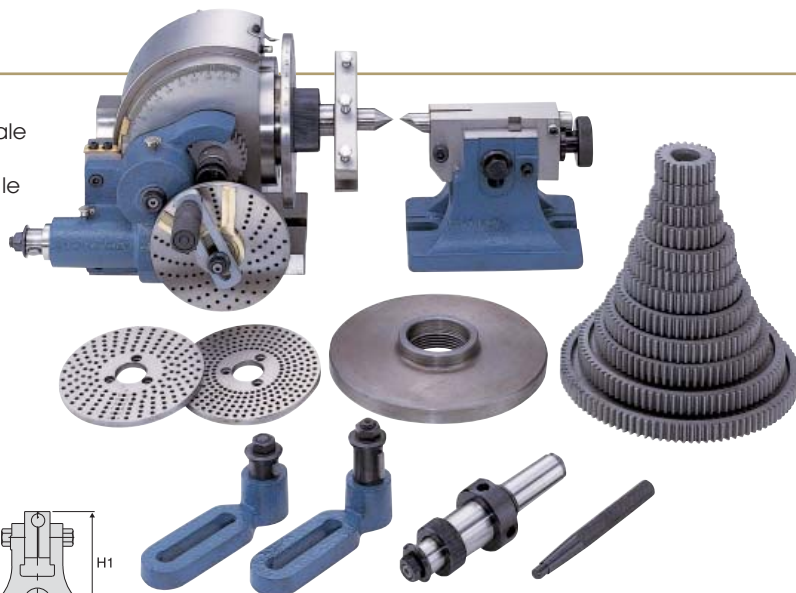


Les dimensions sont fournies en mm

Modèle	A	B	C	D	E	F	G	H	I	J	K	L	Force de serrage (kg)	Poids corps (kg)	Poids base (kg)	Code	Prix
HH-100	100	36	170	525	430	130	160	94	60	78	100	155	2,500	16	6	277050	\$ 1,025.00
HH-125	125	46	220	670	540	165	185	118	72	97	117	185	3,500	33	7	277052	1,125.00
HH-150	150	51	300	800	620	200	240	133	82	116	125	207	4,500	54	16	277054	1,225.00
HH-200	200	62	300	900	700	225	280	160	100	160	150	265	8,500	90	20	277056	2,125.00

Plateau diviseur universel

- ▶ Conçu pour répondre à tous les types de coupes d'engrenage
- ▶ Permet d'effectuer efficacement une division de précision et en spirale (sauf types BS-0 et BS-1)
- ▶ Permet d'incliner l'axe central positionné horizontalement à 90° pour le ramener à -10° à partir de la verticale
- ▶ Échelle graduée en valeurs de progression de 1°
- ▶ Centre fabriqué selon des standards élevés d'ingénierie
- ▶ Ratio vis sans fin/engrenage: 40:1
- ▶ Unités inspectées et testées en usine



Plateau diviseur universel

Modèle	A (mm/po.)	B (mm/po.)	H (mm/po.)	h (mm/po.)	a (mm/po.)	b (mm/po.)	g (mm/po.)	Conicité du centre	Poids (kg)	Code	Prix
BS-2	365/14.37	272/10.71	236/9.29	132.7/5.22	213/8.39	134/5.28	16/0.63	B&S No.10	73	277075	\$ 1,610.00

Poupée mobile pour plateau diviseur universel

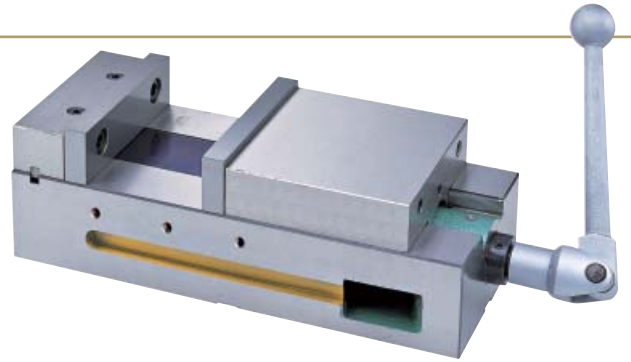
Modèle	A1 (mm/po.)	a1 (mm/po.)	b1 (mm/po.)	g1 (mm/po.)	H1 (mm/po.)	h2 Hauteur du centre Max./Min. (mm)
BS-2	194/7.64	177/6.97	125/4.92	16/0.63	147/5.79	138/115

Accessoires standard: Diviseur A, B, C. Nombre de trous des diviseurs (démultiplication engrenage à vis sans fin 40:1)

Nombre de trous	Diviseur A	15	16	17	18	19	20
	Diviseur B	21	23	27	29	31	33
	Diviseur C	37	39	41	43	47	49

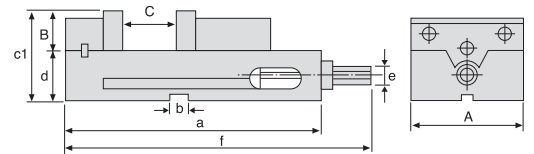
Étau à machine "Lock II"

- ▶ Idéal pour les applications d'usinage CNC
- ▶ Conception permettant de regrouper une série de ces étaux côté à côté sur la table de machine-outil
- ▶ Distance minimum de "centre à centre" lors du regroupement de ces étaux
- ▶ Permet de réduire le temps de montage et de réaliser des économies
- ▶ Les deux côtés sont rectifiés avec précision et sont parallèles entre eux ainsi que perpendiculaires à la base
- ▶ Étau pouvant être utilisé dans une position verticale grâce à ses surfaces rectifiées
- ▶ Perpendiculaire à la base: 0.01mm
- ▶ Parallélisme des côtés: 0.02mm
- ▶ Mâchoire fixe positionnée et maintenue en position par clavette



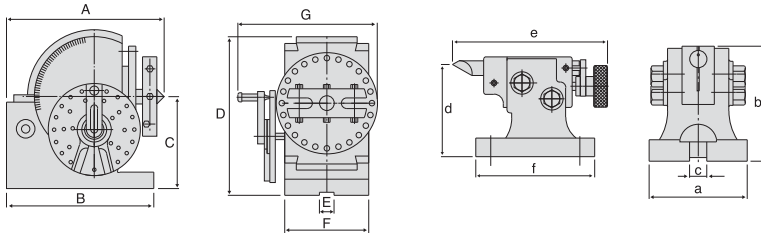
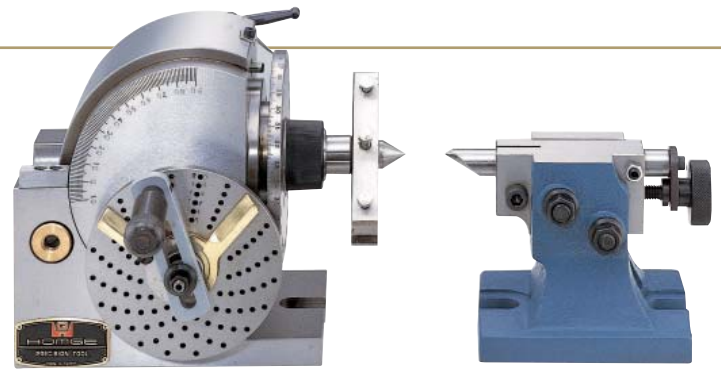
Les dimensions sont fournies en mm

Modèle	A	B	C	a	b	c1	d	e	f	Poids (kg)	Code	Prix
HMC-6po.	156	44	146	370	18	119	75	19	438	32	277059	\$ 1,090.00



Plateau diviseur semi-universel

- ▶ Modèle simplifié de mécanisme diviseur universel
- ▶ Peut être utilisé pour la division directe ou indirecte
- ▶ Disque de division direct à 24 trous permettant des divisions en 2, 3, 4, 6, 8, 12 et 24
- ▶ Trois disques de division additionnels inclus pour permettre la division indirecte de toutes les divisions situées entre 2 et 50 et de la plupart des divisions habituelles jusqu'à concurrence de 380



Plateau diviseur semi-universel

Modèle	A (mm/po.)	B (mm/po.)	C (mm/po.)	D (mm/po.)	E (mm/po.)	F (mm/po.)	G (mm/po.)	Poids (kg)	Code	Prix
BS-0	189/7.44	160/6.30	100/3.94	173/6.81	16/0.63	91/3.58	140/5.51	22	277070	\$ 750.00
BS-1	293/11.34	210/8.27	128/5.04	220/8.66	16/0.63	114/4.49	156/6.14	36	277072	1,030.00

Poupée mobile pour plateau diviseur semi-universel

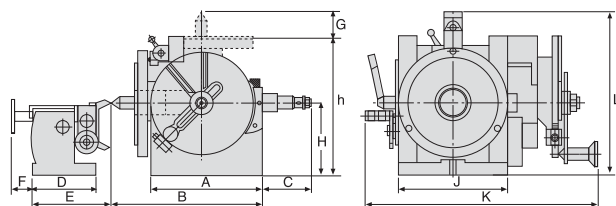
Modèle	a (mm/po.)	b (mm/po.)	c (mm/po.)	d (mm/po.)	e (mm/po.)	f (mm/po.)	Conicité centre	Diamètre trou de l'axe
BS-0	90/3.54	105/4.13	16/0.63	100/3.94	166/6.54	127/5.00	B&S No. 7	18
BS-1	108/4.25	134/5.28	16/0.63	128/5.04	184/7.24	150/5.91	B&S No. 9	20

Accessoires standard: Diviseur A, B, C. Nombre de trous des diviseurs (démultiplication engrenage à vis sans fin 40:1)

Nombre de trous	Diviseur A	15	16	17	18	19	20
	Diviseur B	21	23	27	29	31	33
	Diviseur C	37	39	41	43	47	49

Plateau diviseur universel supérieur

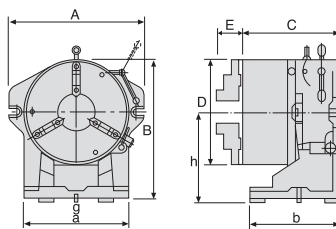
- ▶ Pour effectuer simplement des divisions et pour produire des vis sans fin en changeant d'engrenages et de quadrant. L'une des particularités de conception réside dans l'alésage de 55.5mm et du raccord MT6. L'unité peut également être inclinée de 0-90°
- ▶ Axe, vis sans fin et engrenage fabriqués à partir d'acier de qualité élevée, trempés et rectifiés pour une précision et une durabilité supérieures
- ▶ Conception de la poupée mobile en queue d'aronde pour une rigidité supérieure; elle peut être réglée dans l'une ou l'autre direction pour obtenir l'alignement adéquat
- ▶ Démultiplication engrenage à vis sans fin de 40:1. L'unité est offerte avec un disque de division double face
- ▶ Divisions - face A: 24, 25, 28, 30, 34, 37, 39, 41, 42 et 43
- ▶ Divisions - face B: 46, 47, 49, 51, 53, 54, 57, 58, 59, 62 et 66
- ▶ Les engrenages de rechange fournis comportent 24, 28, 32, 38, 40, 44, 48, 56, 64, 72, 86 et 100 dents permettant ainsi un large éventail de divisions
- ▶ Chaque plateau diviseur universel est offert avec mécanisme diviseur, quadrant d'engrenage de rechange, ensemble d'engrenages de rechange, poupée mobile et disque de division



Modèle	A (mm/po.)	B (mm/po.)	C (mm/po.)	D (mm/po.)	E (mm/po.)	F (mm/po.)	G (mm/po.)	H (mm/po.)	h (mm/po.)	J (mm/po.)	K (mm/po.)	L (mm/po.)	Poids (kg)	Code	Prix
HCM-2	245/9.65	322/12.68	152/5.98	166/6.54	198/7.80	50/1.96	52/2.05	143/5.63	278/10.94	194/7.64	465/18.31	290/11.42	132	277105	\$ 4,600.00

Diviseur à indexation simple

- ▶ Pour montage sur fraiseuses, perceuses et d'autres machines-outils dans le but de procéder à des travaux de division
- ▶ Les mandrins à trois mâchoires des modèles CC-6po. et CC-8po. sont dotés de larges alésages de 44mm et 63mm respectivement
- ▶ Conçu pour des utilisations en position horizontale ou verticale
- ▶ Le disque principal de division comprend 24 divisions et est fixé de manière permanente à l'intérieur du diviseur
- ▶ On peut également réaliser des divisions de 2, 3, 4, 6, 8 et 12 en utilisant les sous-disques pouvant être installés rapidement selon les étapes suivantes:
 1. Ouvrir le couvercle arrière
 2. Insérer le disque
 3. Fermer le couvercle
 4. Desserrer la poignée de blocage
 5. Déplacer la goupille pour la séparer du disque principal
 6. Tourner le mandrin. Lorsque le disque principal et le sous-disque sont alignés, la goupille sera automatiquement bloquée dans la fente.
 7. Serrer la poignée de blocage. Les travaux peuvent commencer.

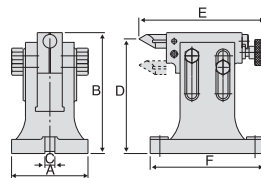


Les dimensions sont fournies en mm

Modèle	Nombre divisible	A	B	C	D	E	a	b	h	Mâchoire intérieure	g Bloc de guidage	Mâchoire extérieure	Diamètre trou tourelle	Diamètre trou mandrin	Poids (kg)	Code	Prix
CC-6po.	2, 3, 4, 6, 8, 12, 24	260	218	133	167	27	190	110	125	4-42	16	10-156	44	36	32	277080	\$ 990.00
CC-8po.	2, 3, 4, 6, 8, 12, 24	312	270	157	210	28	220	135	150	4-62	16	10-180	63	63	55	277082	1,390.00

Poupée mobile pour diviseur à indexation de type CC et CS

- ▶ Lors de l'utilisation de diviseurs à indexation en position verticale, ces poupées mobiles peuvent servir à supporter la pièce à travailler et à garantir un alignement précis

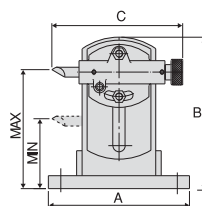


Les dimensions sont fournies en mm

Modèle	Convient à...	A	B	C	Hauteur du centre Max./Min.	E	F	Poids (kg)	Code	Prix
TS-4	CC-6po./CS-6po.	125	147	16	138/115	194	177	8.2	277084	\$ 220.00
TS-5	CC-8po./CS-8po.	123	194	16	170/130	204	184	8.6	277086	330.00

Poupée mobile pour diviseur à indexation de type HHV

- ▶ La poupée mobile peut être utilisée pour un centrage précis lorsque la table rotative est employée en position verticale

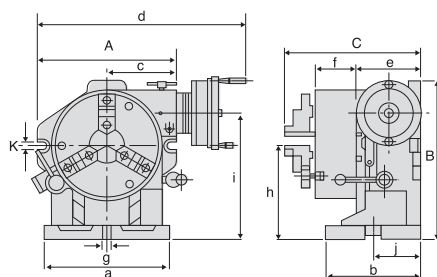


Les dimensions sont fournies en mm

Modèle	Convient à...	A	B	C	Hauteur du centre Max./Min.	Poids (kg)	Code	Prix
TS-1	HHV-200/HHV-250	230	247	210	190/110	13	277092	\$ 220.00
TS-2	HHV-300	230	280	210	220/140	15	277094	260.00
TS-3	HHV-350/HHV-400	230	330	210	264/184	17	277096	330.00

Super diviseur à indexation

- ▶ Mandrin à trois mâchoires monté
- ▶ En plus d'offrir toutes les caractéristiques du diviseur à indexation simple, le super diviseur à indexation comprend un engrenage à vis sans fin et est offert avec un plateau. En ajoutant l'ensemble facultatif de disques de division, il peut aussi être utilisé comme un plateau diviseur
- ▶ L'engrenage à vis sans fin est trempé et rectifié avec précision pour en minimiser l'usure



Les dimensions sont fournies en mm

Modèle	Nombre divisible	Mandrin				Plateau		Code	Prix
		Diamètre extérieure	Mâchoire intérieure	Mâchoire extérieure	Diamètre intérieure	Diamètre extérieure	Épaisseur		
CS-6po.	2, 3, 4, 6, 8, 12, 24	167	4-42	10-155	44	203	50	277088	\$ 1,290.00
CS-8po.	2, 3, 4, 6, 8, 12, 24	210	4-62	10-180	63	254	58	277090	1,790.00

Modèle	A	B	C	a	b	c	d	e	f	g	h	i	j	k	Poids (kg)
CS-6po.	250	224	190	190	140	117	420	97	65	16	130	198	84	18	35
CS-8po.	310	295	212	225	160	142	460	108	76	16	160	245	95	18	70

Ensembles des disques de division

L'ensemble des disques de division comprend deux plateaux diviseurs, un secteur et une poignée avec plongeur. À l'aide de cet ensemble, on peut effectuer rapidement et avec précision des divisions de 2 à 100.

Modèles: DP-1, DP-2, DP-3

Nombre de trous:

DP-1..... Diviseur A: 15, 16, 17, 18, 19, 20
 Diviseur B: 21, 23, 27, 29, 31, 33
 Diviseur C: 37, 39, 41, 43, 47, 49

DP-2 et DP-3..... Diviseur A: 26, 28, 30, 32, 34, 37, 38, 39, 41, 43, 44, 46, 47, 49, 51, 53, 57, 59
 Diviseur B: 61, 63, 67, 69, 71, 73, 77, 79, 81, 83, 87, 89, 91, 93, 97, 99

Modèles: DP-4, DP-5

Nombre de trous:

DP-4 et DP-5..... Diviseur A: 26, 28, 30, 32, 34, 37, 38, 39, 41, 43, 44, 46, 47, 49, 51, 53, 57, 59
 Diviseur B: 61, 63, 67, 69, 71, 73, 77, 79, 81, 83, 87, 89, 91, 93, 97, 99

DP-4 pour CS-6po. Super diviseur à indexation

DP-5 pour CS-8po. Super diviseur à indexation



Modèle	Convient à...	Montage disque de divisions (mm/po.)	Diamètre intérieure bras de secteur (mm/po.)	Diamètre extérieure collier à ressort (mm/po.)	Largeur rainure dans poignée (mm/po.)	Poids (kg)	Code	Prix
DP-1	HHV-150/HHT-150	PCD 32/1.26	21/0.83	18/0.71	9/0.35	2.5	277100	\$ 210.00
DP-2	HHV-200/HHV-250/ HHT-200/HHT-250	PCD (3 trous) 46/1.81	28.7/1.13	44/1.73	10/0.39	4	277102	220.00
DP-3	HHV-300/HHV-350/HHV-400/ HHT-300/HHT-350	PCD (3 trous) 46/1.81	28.7/1.13	44/1.73	10/0.39	4	277104	240.00
DP-4	CS-6po. Super diviseur à indexation	-	-	-	-	-	277101	305.00
DP-5	CS-8po. Super diviseur à indexation	-	-	-	-	-	277103	305.00

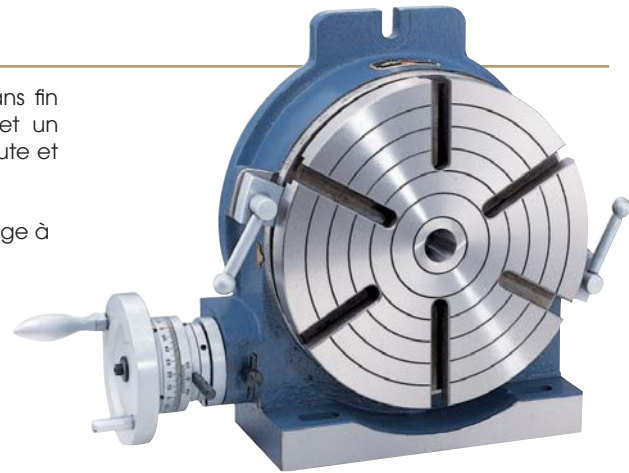
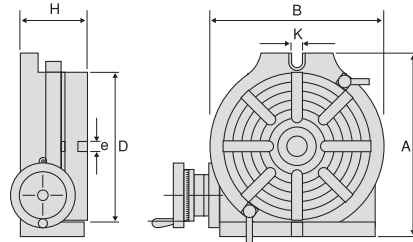
Table rotative horizontale/verticale

La table de travail est graduée en 360 degrés et est entraînée par un engrenage sans fin de précision qui offre une démultiplication de 90:1. Un seul tour de poignée permet un déplacement de la table de quatre degrés. Le cadran est gradué en divisions de 1 minute et l'échelle de vernier permet des lectures jusqu'à 10 secondes.

- ▶ La vis sans fin est trempée et rectifiée avec précision pour minimiser l'usure de l'engrenage à vis sans fin
- ▶ Les surfaces supérieure et inférieure des disques rotatifs sont rectifiées avec précision
- ▶ Manuel d'utilisation et d'entretien compris

ACCESSOIRES FACULTATIFS:

- Poupée mobile
- Ensemble de disques de division
- Mandrin à 3 mâchoires



Les dimensions sont fournies en mm

Modèle	Table		Dimension base A x B	Rainures boulon K	Manchon central	Démultiplication engrenage à vis sans fin	Poids (kg)	Code	Prix
	D	H							
HHV-150	150	92	220 x 160	18	MT-2	90:1	12.5	277106	\$ 506.10
HHV-200	200	120	310 x 225	18	MT-3	90:1	31	277107	743.70
HHV-250	250	120	320 x 280	18	MT-3	90:1	48.5	277108	829.30
HHV-300	300	140	410 x 325	18	MT-4	90:1	77	277109	1,066.90
HHV-400	400	140	510 x 435	18	MT-5	90:1	130	277110	1,694.10